

# 湯沢高等学校整備事業 【教室・管理棟】 工事だより

2025年9月発行 No.6



## いよいよ躯体工事がスタート

うだるような暑さも落ち着き、少しずつ秋の訪れを感じる季節となりました。  
8月中旬に1階床のコンクリート打設が無事終了し、現在は1階の柱や梁、2階床の躯体工事が始まっています。  
今まではだだっ広い現場内でしたが、徐々に鉄筋や型枠が組み上がりようやく建物の形が現れ始めています。



2025.9.12 ドローン撮影写真



⇨ 1階床のコンクリート打設の様子



⇨ 柱の縦筋は、圧接して  
どんどん上に繋げます



⇨ クレーンで型枠を吊り  
梁をかけます



⇨ 型枠が組み上がって  
きている状況

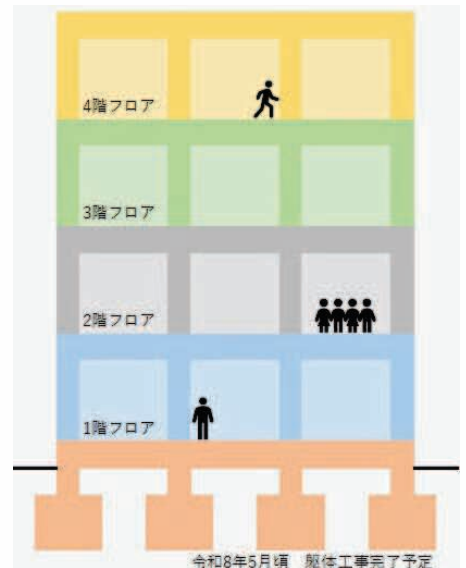
# 鉄筋コンクリート造における「躯体工事」とは？

## 1フロアができるまで

躯体工事は、建物の構造体を造る工事です。  
鉄筋コンクリート造では、主に鉄筋工事、型枠工事、コンクリート工事で構造体を造ります。  
建物の骨組みとなる重要な部分を担う工事なので、正確な作業が欠かせません。

工事は1つのフロアごとに造っていきます。  
1つのフロアは「柱」「梁」「壁」「(上階の)床」で構成されます。

コンクリート打設は1つのフロアを構成する躯体ごと一気に打つので、一体化した強固な構造体にすることが可能です。  
高い強度と耐久性が得られ、地震や強風などの揺れにも強い建物になります。



## 今後の工事予定

10月  
～  
11月

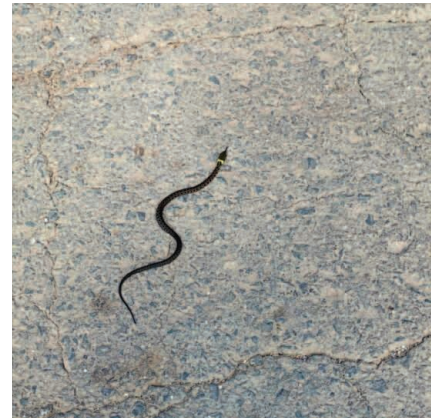
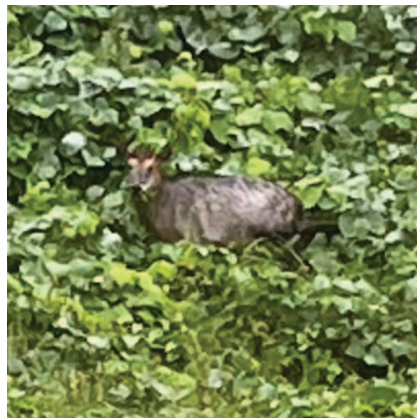
- ・鉄筋工事
- ・型枠工事
- ・コンクリート工事

鉄筋を組み上げ型枠を設置し、コンクリートを流し込んで躯体を造ります。(1階の躯体工事後、2階の躯体工事へ)

## 余談ですが…〈Part2〉

山のふもとということもあり、現場にはいろんな生き物が現れます。

今回、やっとカモシカを写真に収めることができました！  
事務所のすぐ裏まで下りてきて、葉っぱを食べていましたよ。



お気づきの点がございましたら、下記までご連絡ください。

湯沢高等学校整備事業【教室・管理棟】工事 現場事務所

連絡先：0183-55-8137